

#### شريط التمديد

شريط تمديد لدن بالحرارة للوصلات المقاومة للماء بخصائص انتفاخ ممتازة.

#### الاستخدام

مستقر الأبعاد؛ يمكن تكرار عملية التورم إلى ما لا نهاية، وغالباً ما يكون قابلاً للعكس؛ مناسب للمياه العذبة. يُستخدم شريط التمديد في العزل المائي الداخلي لفاصل العمل في الخرسانة المعرضة لأحمال دائمة أو مؤقتة من المياه الجوفية و/أو المياه الجارية و/أو المياه السطحية.

## البيانات الفنية

اللون	أزرق
الشكل	بروفيل مربع
الأبعاد	20 × 5 مم

القيمة	DIN / حالة الاختبار	
الكثافة	-	حوالي 1.22 جم/سم <sup>3</sup>
500 %	السعة القابلة للنفخ	مخزن في الماء المقطر لمدة 7 أيام
333 %		42 يوماً مخزنة في ظروف قلووية 21 يوماً مخزنة في ظروف حمضية
243 %		
ضغط التضخم	-	حوالي 1.30 نيوتن/مم <sup>2</sup>
تصنيف الحريق	وفاًل DIN 4102-1	ب 2
مقاومة للماء بعد التركيب: عرض الوصلة: 0.25 مم	-	2.0 بار
السمية	-	لا شيء منها

### الخواص الكيميائية:

مقاوم لمجموعة متنوعة من المواد الكيميائية، لكننا نوصي بالانتباه إلى ما يلي  
الزيوت العطرية والوقود والزيوت النباتية والمذيبات العطرية القوية.

مُعتمد وفقاً لـ	DIN EN ISO 9001:2015 صنع في أوروبا.
Gewährleistung	ضمان لمدة 5 سنوات لصفات المنتج المضمونة.
التخزين	24 شهراً كحد أقصى - من الضروري أن يتم الاحتفاظ بالبضاعة في عبواتها الأصلية، خالية من الصقيع وجافة، ومحمية من أشعة الشمس والظروف الجوية.
التوصيات	يجب تخزين شريط التمدد جافاً. تأكد من أن الشريط مستوي ومستوي على الخرسانة دون أي تلوث تحت شريط التمدد. حماية شريط التمدد من الرطوبة وفحصه بصرياً قبل صب الخرسانة. أشرطة التمدد المنتقخة جداً غير مناسبة ويجب إزالتها. أشرطة التمدد غير مناسبة لفواصل الحركة. يجب تغطية شريط التمدد ب 10.0 سم من الخرسانة.

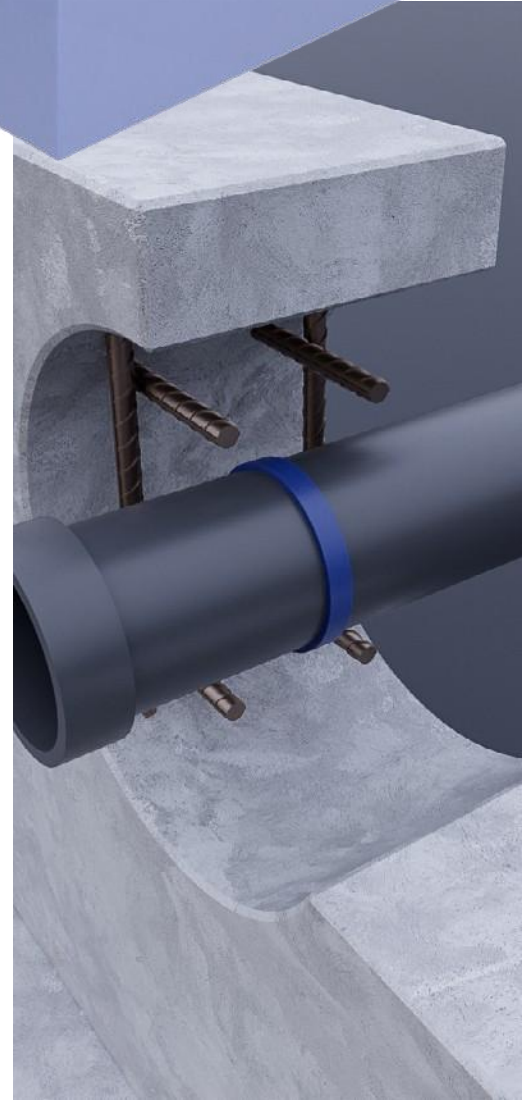
شركة فارليك للتعبدين والطاقة الحرارية الأرضية للتعبدين والبناء والتشييد والتجارة  
شركة / CENTRE: Beştepe Mah.No.1/113 Yenimahalle  
مصنع أنطاليا: Çıplaklı Mah. 22171 Cd. No. 14 Döşemaltı/Antalya  
البريد الإلكتروني [info@kraftbau.com.tr](mailto:info@kraftbau.com.tr)

تيل: 6 190 6 444  
Kraftbau.com.tr

تركيبية المادة

لدائن بلاستيكية حرارية معدلة

التطبيقات



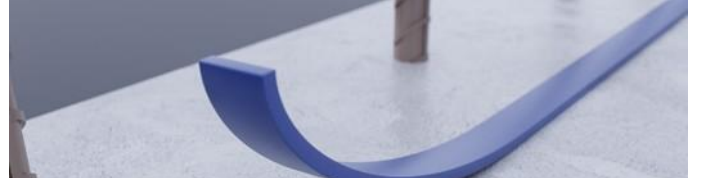
شركة فارليك للتعددين والطاقة الحرارية الأرضية للتعددين والبناء والتشييد والتجارة  
أنقرة / CENTRE: Beştepe Mah.No.1/113 Yenimahalle  
مصنع أنطاليا: Çıplaklı Mah. 22171 Cd. No. 14 Döşemaltı/Antalya  
البريد الإلكتروني [info@kraftbau.com.tr](mailto:info@kraftbau.com.tr)  
تيل: 6 190 6 444  
Kraftbau.com.tr

## الاستخدام

يجب أن تكون الطبقة السفلية ذات ملمس مستدام وزيتي في الغالب ومغلق. يجب أن تكون خالية من جيوب الحصى والفراغات والشقوق المتقطعة والغبار ومثبطات الالتصاق. يجب إزالة الطبقات الحلقية عن طريق الكشط الميكانيكي إذا لزم الأمر. قد تكون الطبقة التحتية رطبة أثناء وضع شريط التمدد، ولكن يجب تجنب البرك.

يوصى بالالتصاق الميكانيكي بمادة لاصقة.

يمكن لصق المنتج بالخرسانة والصلب واختراقات الأنابيب البلاستيكية باستخدام مادة لاصقة.



أو بدلاً من ذلك، يتم لصق الشريط المنتفخ عن طريق التثبيت بالمسامير في مراكز 150 مم تقريباً.



يتم نقل المواد بمساحة تداخل لا تقل عن 50 مم.



ورقة البيانات الفنية عبارة عن مستند جودة تم تحديده قيمه وتفاوتاته باستخدام واحد أو أكثر من الإنتاج التجريبي التمثيلي. فترة صلاحية هذه الوثيقة لا تقل عن 12 شهراً وستتم مراجعتها وفقاً للمعلومات التي يتم الحصول عليها خلال هذه الفترة.

تعتمد المعلومات الفنية وتعليمات الاستخدام على خبرتنا ومعرفتنا الحالية. ومع ذلك، تقع على عاتق كل مستخدم مسؤولية إجراء التجارب مع الركائز الأصلية للتحقق من ملاءمة منتجنا للغرض المقصود، مع مراعاة جميع المعايير المتعلقة بالتطبيق. يُرجى الاتصال بنا إذا كان لديك أي أسئلة أخرى. صنّع في أوروبا.

شركة فارليك للتعددين والطاقة الحرارية الأرضية للتعددين والبناء والتشييد والتجارة

أنقرة / CENTRE: Beştepe Mah.No.1/113 Yenimahalle

مصنع أنطاليا: Çıplaklı Mah. 22171 Cd. No. 14 Döşemaltı/Antalya

البريد الإلكتروني [info@kraftbau.com.tr](mailto:info@kraftbau.com.tr)

تيل: 6 190 6 444

Kraftbau.com.tr