

Dehnungsband

Thermoplastisches Dehnungsband für wasserdichte Fugen mit hervorragenden Quelleigenschaften.

Anwendung

Formstabil; der Quellvorgang ist unendlich oft wiederholbar, oft reversibel; geeignet für Süßwasser.

Das Dehnungsband wird für die innere Abdichtung von Arbeitsfugen in Beton verwendet, die dauerhaft oder vorübergehend durch Grund-, Fließ- und/oder Oberflächenwasser belastet werden.

VARLIK MINERAL GEOTHERMAL ENERGY MINING CONSTRUCTION TRADING CO.

ZENTRUM: Beştepe Mah.Nr:1/113 Yenimahalle/Ankara

ANTALYA FABRIK: Çıplaklı Mah. 22171 Cd. No:14 Döşemaltı/Antalya

E-MAIL info@kraftbau.com.tr

TEL: 444 6 190

Kraftbau.com.tr

Technische Daten

Farbe	blau	
Format	Quadratisches Profil	
Abmessungen	5 x 20 mm	
	DIN / Prüfbedingung	Wert
Dichte	-	etwa 1,22 g/cm ³
Aufblasbare Kapazität Wasser gelagert	7 Tage lang in destilliertem	500 %
	42 Tage unter alkalischen	333 %
	Bedingungen gelagert 21 Tage	243 %
	unter sauren Bedingungen gelagert	
Aufblasdruck	-	ca. 1,30 N/mm ²
Brandklassifizierung	Nach DIN 4102-1	B 2
Wasserdichtheit nach dem Einbau: Fugenbreite: 0,25 mm	-	2,0 bar
Toxizität	-	Keine.
Chemische	Beständig gegen eine Vielzahl von Chemikalien, aber wir empfehlen Ihnen, auf Folgendes zu achten	
Zertifiziert nach	DIN EN ISO 9001:2015 Hergestellt in Europa.	
Gewährleistung	5 Jahre Garantie für garantierte Produkteigenschaften.	
Lagerung	Maximal 24 Monate - unbedingt in der Originalverpackung, frostfrei und trocken, vor Sonnenlicht und Witterungseinflüssen geschützt aufbewahren.	
Empfehlung	Das Dehnungsband muss trocken gelagert werden. Achten Sie darauf, dass das Band flach und eben auf dem Beton liegt und keine Verunreinigungen unter dem Dehnungsband vorhanden sind. Schützen Sie das Dehnungsband vor Feuchtigkeit und kontrollieren Sie es vor dem Einbringen des Betons visuell. Zu stark gequollene Dehnungsbänder sind nicht geeignet und sollten entfernt werden. Dehnungsbänder sind nicht für Bewegungsfugen geeignet. Das Dehnungsband muss mit 10,0 cm Beton überdeckt werden.	

VARLIK MINERAL GEOTHERMAL ENERGY MINING CONSTRUCTION TRADING CO.

ZENTRUM: Beştepe Mah.Nr:1/113 Yenimahalle/Ankara

ANTALYA FABRIK: Çıplaklı Mah. 22171 Cd. No:14 Döşemaltı/Antalya

E-MAIL info@kraftbau.com.tr

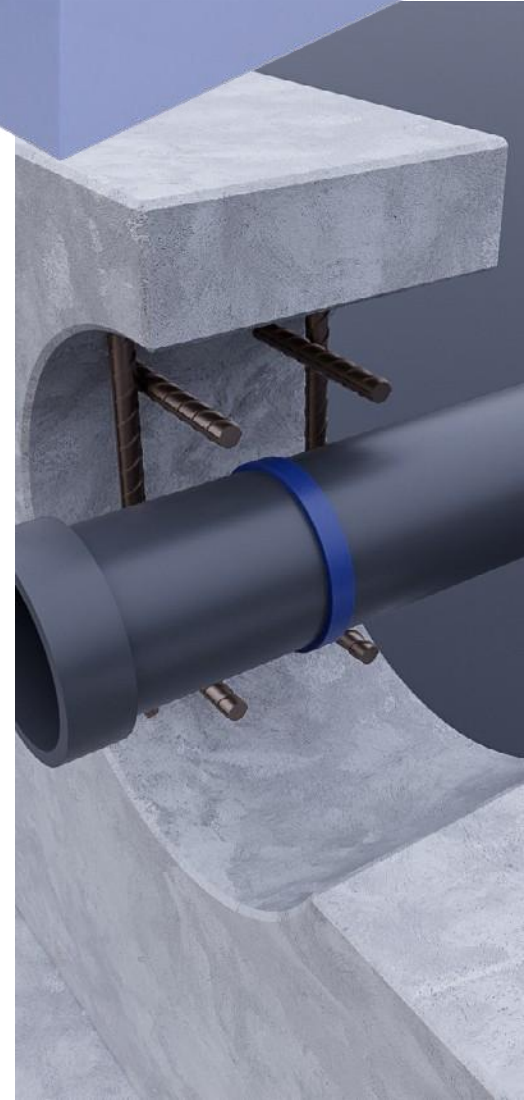
TEL: 444 6 190

Kraftbau.com.tr

Materialzusammensetzung

Modifizierte thermoplastische
Elastomere

Anwendungen



VARLIK MINERAL GEOTHERMAL ENERGY MINING CONSTRUCTION TRADING CO.

ZENTRUM: Beştepe Mah.Nr:1/113 Yenimahalle/Ankara

ANTALYA FABRİK: Çıplaklı Mah. 22171 Cd. No:14 Döşemaltı/Antalya

E-MAIL info@kraftbau.com.tr

TEL: 444 6 190

Kraftbau.com.tr

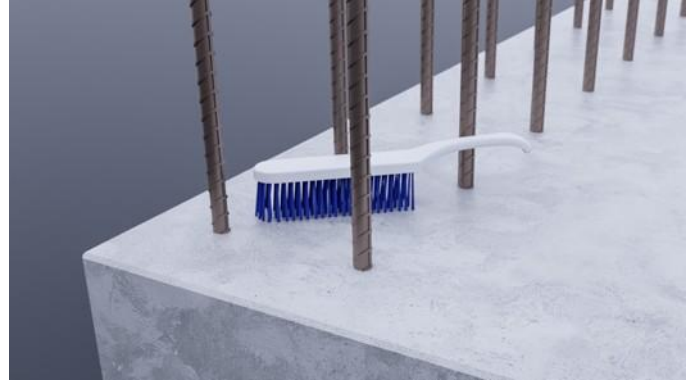
Anwendung

Der Untergrund sollte eine tragfähige, meist ölige und geschlossene Oberflächentextur aufweisen. Er muss frei von Kiesnestern, Hohlräumen, intermittierenden Rissen, Staub und Haftverhinderern sein. Sin- tige Schichten sind ggf. durch mechanisches Abschleifen zu

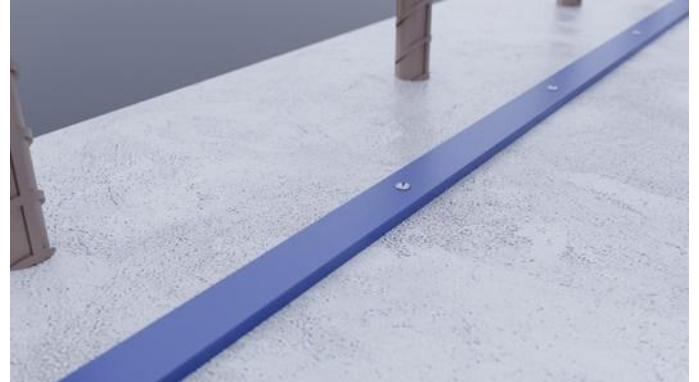
entfernen. Der Untergrund darf während des Aufbringens des Dehnungsbandes feucht sein, Pfützenbildung sollte jedoch vermieden werden.

Eine mechanische Fixierung mit Fixierkleber wird empfohlen.

Das Produkt kann mit Klebstoff auf Beton-, Stahl- und PVC-Rohrdurchführungen aufgeklebt werden.



Alternativ wird das intumeszierende Band durch Nageln im Abstand von ca. 150 mm aufgeklebt.



Materialübergänge werden mit einer Überlappungsfläche von mindestens 50 mm ausgeführt.



Das technische Datenblatt ist ein Qualitätsdokument, dessen Werte und Toleranzen anhand einer oder mehrerer repräsentativer Nullserien ermittelt wurden. Die Gültigkeitsdauer dieses Dokuments beträgt mindestens 12 Monate und wird entsprechend den während dieses Zeitraums gewonnenen Informationen überarbeitet.
Die technischen Informationen und Anwendungshinweise beruhen auf unseren Erfahrungen und Kenntnissen. Es liegt jedoch in der Verantwortung jedes Anwenders, durch Versuche mit Originaluntergründen die Eignung unserer Produkte für den beabsichtigten Zweck unter Berücksichtigung aller anwendungstechnischen Parameter zu prüfen. Bitte kontaktieren Sie uns, wenn Sie weitere Fragen haben. Hergestellt in Europa.

VARLIK MINERAL GEOTHERMAL ENERGY MINING CONSTRUCTION TRADING CO.

ZENTRUM: Beştepe Mah.Nr:1/113 Yenimahalle/Ankara

ANTALYA FABRIK: Çıplaklı Mah. 22171 Cd. No:14 Döşemaltı/Antalya

E-MAIL info@kraftbau.com.tr

TEL: 444 6 190

Kraftbau.com.tr