

# Cinta de expansión

Cinta de expansión termoplástica para juntas impermeables con excelentes propiedades de hinchamiento.

## Aplicación

Dimensionalmente estable; el proceso de hinchamiento puede repetirse infinitas veces, a menudo reversible; apta para agua dulce.

La cinta de expansión se utiliza para la impermeabilización interior de juntas de trabajo en hormigón sometidas a cargas permanentes o temporales de aguas subterráneas, aguas corrientes y/o aguas superficiales.

---

VARLIK MINERAL ENERGÍA GEOTÉRMICA MINERÍA CONSTRUCCIÓN TRADING CO.

CENTRE: Beştepe Mah.No:1/113 Yenimahalle/Ankara

FÁBRICA DE ANTALIA: Çıplaklı Mah. 22171 Cd. No:14 Döşemaltı/Antalya

E-MAIL [info@kraftbau.com.tr](mailto:info@kraftbau.com.tr)

TEL: 444 6 190

Kraftbau.com.tr

## Datos técnicos

Color	azul
Formato	perfil cuadrado
Dimensiones	5 x 20 mm

	DIN / Condición de prueba	Valor
Densidad	-	aprox. 1,22 g/cm <sup>3</sup>
Capacidad de inflado durante 7 días	Almacenado en agua destilada	500 %
	42 días almacenado en condiciones alcalinas 21 días almacenado en condiciones ácidas	333 %
		243 %
Presión de inflado	-	aprox. 1,30 N/mm <sup>2</sup>
Clasificación al fuego	Según DIN 4102-1	B 2
Estanqueidad al agua después de la instalación Anchura de la junta: 0,25 mm		2,0 bar
Toxicidad	-	Ninguna

Propiedades	Resistente a una gran variedad de productos químicos, pero recomendamos prestar atención a los siguientes
-------------	---

Certificado según	DIN EN ISO 9001:2015 Fabricado en Europa.
Gewährleistung	5 años de garantía para garantizar las cualidades del producto.
Almacenamiento	Máximo 24 meses - es imprescindible que la mercancía se conserve en su embalaje original, libre de heladas y seca, protegida de la luz solar y de las inclemencias del tiempo.
Recomendación	La cinta de expansión debe almacenarse seca. Asegúrese de que la cinta quede plana y nivelada sobre el hormigón sin ningún tipo de contaminación debajo de la cinta de expansión. Proteja la cinta de expansión de la humedad e inspecciónela visualmente antes de verter el hormigón. Las bandas de expansión demasiado hinchadas no son adecuadas y deben retirarse. Las bandas de expansión no son adecuadas para juntas de movimiento. La banda de dilatación debe cubrirse con 10,0 cm de hormigón.

VARLIK MINERAL ENERGÍA GEOTÉRMICA MINERÍA CONSTRUCCIÓN TRADING CO.

CENTRE: Beştepe Mah.No:1/113 Yenimahalle/Ankara

FÁBRICA DE ANTALIA: Çıplaklı Mah. 22171 Cd. No:14 Döşemaltı/Antalya

E-MAIL [info@kraftbau.com.tr](mailto:info@kraftbau.com.tr)

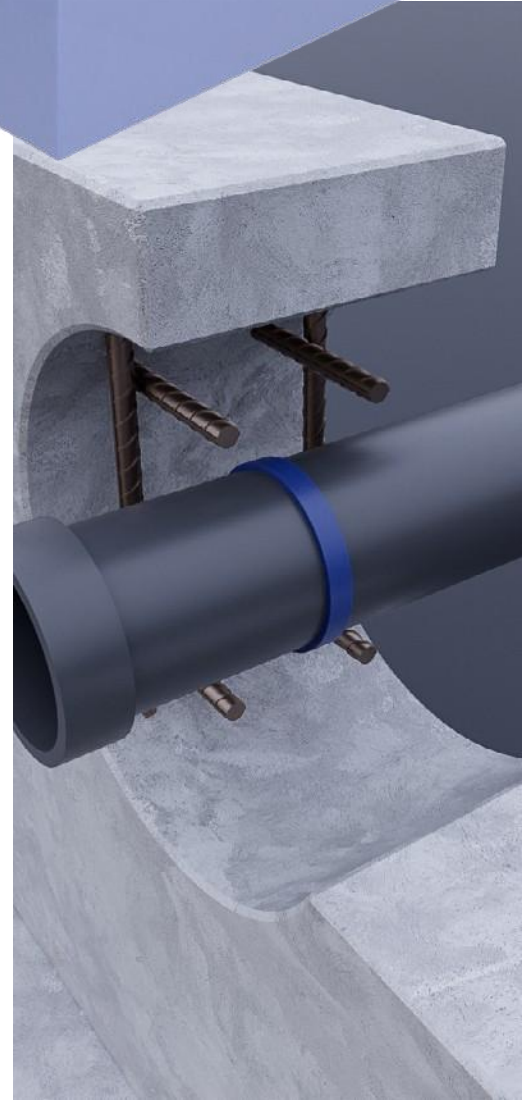
TEL: 444 6 190

Kraftbau.com.tr

## Composición del material

Elastómeros termoplásticos  
modificados

## Aplicaciones



VARLIK MINERAL ENERGÍA GEOTÉRMICA MINERÍA CONSTRUCCIÓN TRADING CO.

CENTRE: Beştepe Mah.No:1/113 Yenimahalle/Ankara

FÁBRICA DE ANTALIA: Çıplaklı Mah. 22171 Cd. No:14 Döşemaltı/Antalya

E-MAIL [info@kraftbau.com.tr](mailto:info@kraftbau.com.tr)

TEL: 444 6 190

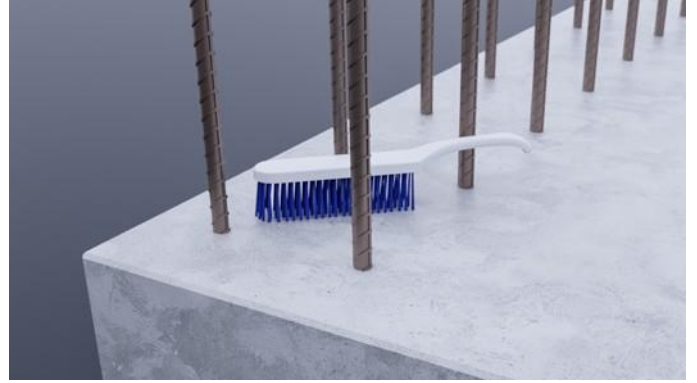
Kraftbau.com.tr

## Aplicación

El sustrato debe tener una textura superficial sostenible, mayoritariamente aceitosa y cerrada. Debe estar libre de bolsas de grava, huecos, grietas intermitentes, polvo e inhibidores de adherencia. Las capas sintéticas deben eliminarse mediante abrasión mecánica si es necesario. El sustrato puede estar húmedo durante la aplicación de la cinta de expansión, pero deben evitarse los charcos.

Se recomienda la fijación mecánica con adhesivo fxing.

El producto puede adherirse a penetraciones de hormigón, acero y tuberías de PVC con adhesivo.



Alternativamente, la cinta intumescente se adhiere clavándola a unos 150 mm entre centros.



Las transferencias de material se realizan con un área de solapamiento de al menos 50 mm.



---

VARLIK MINERAL ENERJİ GEOTERMİK MINERİA CONSTRUCCIÓN TRADING CO.

CENTRE: Beştepe Mah.No:1/113 Yenimahalle/Ankara

FÁBRICA DE ANTALIA: Çıplaklı Mah. 22171 Cd. No:14 Döşemaltı/Antalya

E-MAIL [info@kraftbau.com.tr](mailto:info@kraftbau.com.tr)

TEL: 444 6 190

Kraftbau.com.tr