

# Расширительная лента

Термопластичная расширительная лента для водонепроницаемых швов с отличными набухающими свойствами.

## Применение

Стабильна по размерам; процесс набухания может повторяться неограниченно часто, часто обратим; подходит для пресной воды.

Расширительная лента используется для внутренней гидроизоляции рабочих швов в бетоне, подвергающихся постоянным или временным нагрузкам от грунтовых, проточных и/или поверхностных вод.

---

ВАРЛИК МИНЕРАЛ ГЕОТЕРМАЛЬНАЯ ЭНЕРГИЯ ДОБЫЧА СТРОИТЕЛЬСТВО ТОРГОВЛЯ КО.

ЦЕНТР: Beştepe Mah.No:1/113 Yenimahalle/Анкара

Завод в АНТАЛИИ: Çıplaklı Mah. 22171 Cd. No:14 Döşemaltı/Анталия

ЭЛЕКТРОННАЯ ПОЧТА [info@kraftbau.com.tr](mailto:info@kraftbau.com.tr)

ТЕЛ: 444 6 190

Kraftbau.com.tr

## Технические данные

Цвет	синий
Формат	квадратный профиль
Размеры	5 x 20 мм

	DIN / Условия испытаний	Значение
Плотность	-	около 1,22 г/см <sup>3</sup>
Надувная способность воде в течение 7 дней	Хранится в дистиллированной  42 дня хранения в щелочных условиях 21 день хранения в кислотных условиях	500 % 333 % 243 %
Давление накачивания	-	прибл. 1,30 Н/мм <sup>2</sup>
Пожарная классификация	Согласно DIN 4102-1	B 2
Водонепроницаемость после установки: Ширина шва: 0,25 мм		2,0 бар
Токсичность	-	Нет

Химические свойства: Устойчив к различным химическим веществам, но мы рекомендуем обратить внимание на следующие

Сертифицировано в соответствии с	DIN EN ISO 9001:2015 Сделано в Европе.
Gewährleistung	Гарантия 5 лет для обеспечения качества продукции.
Хранение	Не более 24 месяцев - необходимо, чтобы товар хранился в оригинальной упаковке, в сухом и морозном помещении, защищенном от солнечного света и погодных условий.
Рекомендация	Расширительная лента должна храниться в сухом месте. Убедитесь, что лента лежит на бетоне ровно и без загрязнений под расширительной лентой. Защищайте расширительную ленту от влаги и визуально проверяйте ее перед заливкой бетона. Слишком разбухшие ленты не подходят и должны быть удалены. Деформационные ленты не подходят для деформационных швов. Расширительная лента должна быть покрыта 10,0 см бетона.

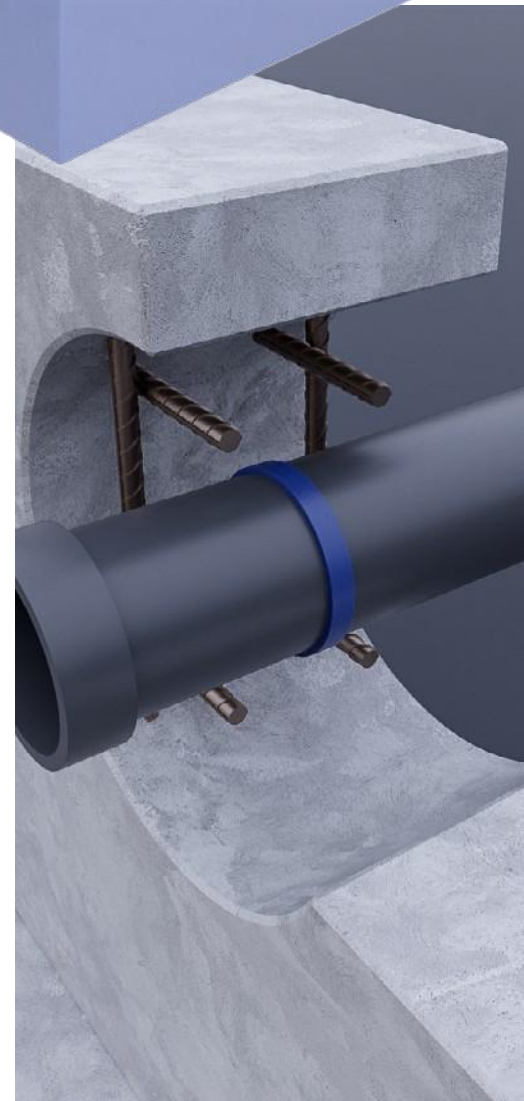
ВАРЛИК МИНЕРАЛ GEOTERMALNAYA ENERGIYA DOBYCHA STROITELSTVO TORGOVLYA KO.

ЦЕНТР: Beştepe Mah.No:1/113 Yenimahalle/Анкара  
Завод в АНТАЛИИ: Çıplaklı Mah. 22171 Cd. No:14 Döşemaltı/Анталия  
ЭЛЕКТРОННАЯ ПОЧТА [info@kraftbau.com.tr](mailto:info@kraftbau.com.tr)  
ТЕЛ: 444 6 190  
Kraftbau.com.tr

## Состав материала

Модифицированные  
термопластичные эластомеры

## Применение



ВАРЛИК МИНЕРАЛ ГЕОТЕРМАЛЬНАЯ ЭНЕРГИЯ ДОБЫЧА СТРОИТЕЛЬСТВО ТОРГОВЛЯ КО.

ЦЕНТР: Beştepe Mah.No:1/113 Yenimahalle/Анкара

Завод в АНТАЛИИ: Çıplaklı Mah. 22171 Cd. No:14 Döşemaltı/Анталиа

ЭЛЕКТРОННАЯ ПОЧТА [info@kraftbau.com.tr](mailto:info@kraftbau.com.tr)

ТЕЛ: 444 6 190

Kraftbau.com.tr

## Применение

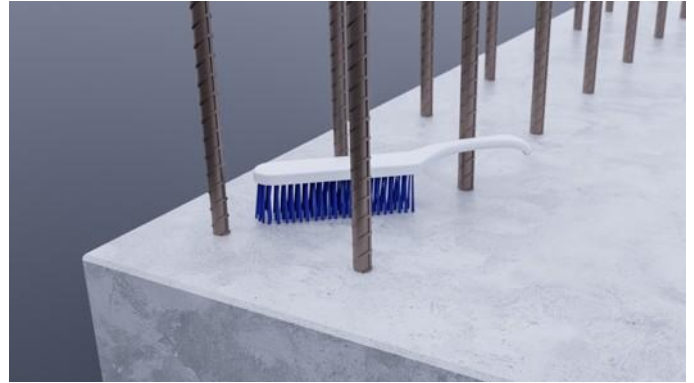
Основание должно иметь устойчивую, преимущественно маслянистую и закрытую текстуру поверхности. На ней не должно быть гравийных карманов, пустот, периодических трещин, пыли и ингибиторов адгезии. При необходимости синто-кольцевые слои должны

быть удалены механической абразией.

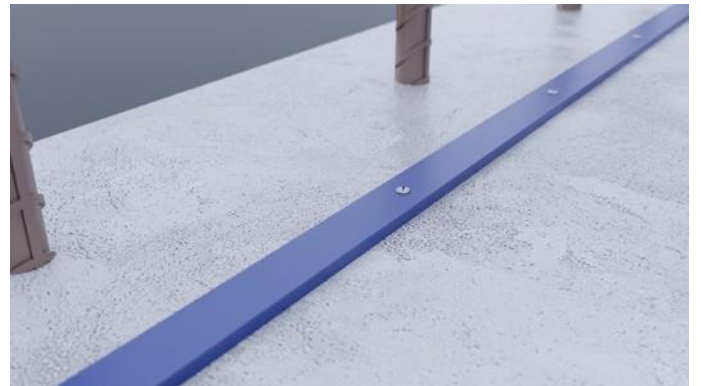
Основание может быть влажным во время нанесения расширительной ленты, но следует избегать образования луж.

Рекомендуется механическая фиксация с помощью клея-фиксатора.

Продукт можно приклеивать к бетонным, стальным и ПВХ трубам с помощью клея.



В качестве альтернативы дымозащитная лента крепится гвоздями с шагом примерно 150 мм.



Передача материала осуществляется с нахлестом не менее 50 мм.



Технические характеристики являются документом качества, значения и допуски которого были определены с помощью одного или нескольких репрезентативных опытных производств. Срок действия этого документа составляет не менее 12 месяцев и будет пересмотрен в соответствии с информацией, полученной за этот период.

Техническая информация и инструкции по применению основаны на нашем опыте и имеющихся знаниях. Однако каждый пользователь несет ответственность за проведение испытаний на оригинальных субстратах, чтобы проверить пригодность наших продуктов для использования по назначению с учетом всех параметров, связанных с применением. Пожалуйста, свяжитесь с нами, если у вас возникнут дополнительные вопросы. Сделано в Европе.

**ВАРЛИК МИНЕРАЛ ГЕОТЕРМАЛЬНАЯ ЭНЕРГИЯ ДОБЫЧА СТРОИТЕЛЬСТВО ТОРГОВЛЯ КО.**

ЦЕНТР: Beştepe Mah.No:1/113 Yenimahalle/Анкара

Завод в АНТАЛИИ: Çıplaklı Mah. 22171 Cd. No:14 Döşemaltı/Анталия

ЭЛЕКТРОННАЯ ПОЧТА [info@kraftbau.com.tr](mailto:info@kraftbau.com.tr)

ТЕЛ: 444 6 190

[Kraftbau.com.tr](http://Kraftbau.com.tr)